

## Rappels des risques :



Chute



Chute d'objets

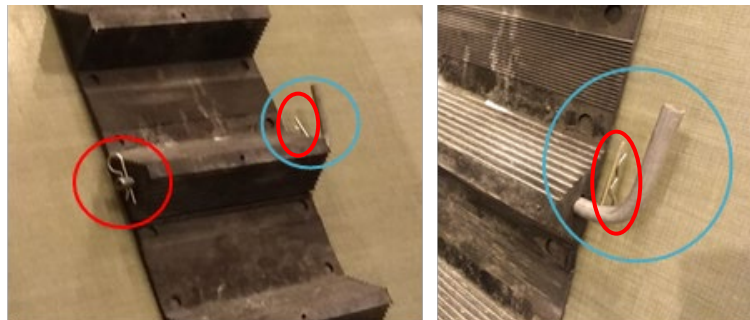
## Pré-requis

- Avoir une habilitation harnais valide pour installer et travailler sur l'escalier souple.

## Mode opératoire

## 1. Mise en place de l'escalier souple

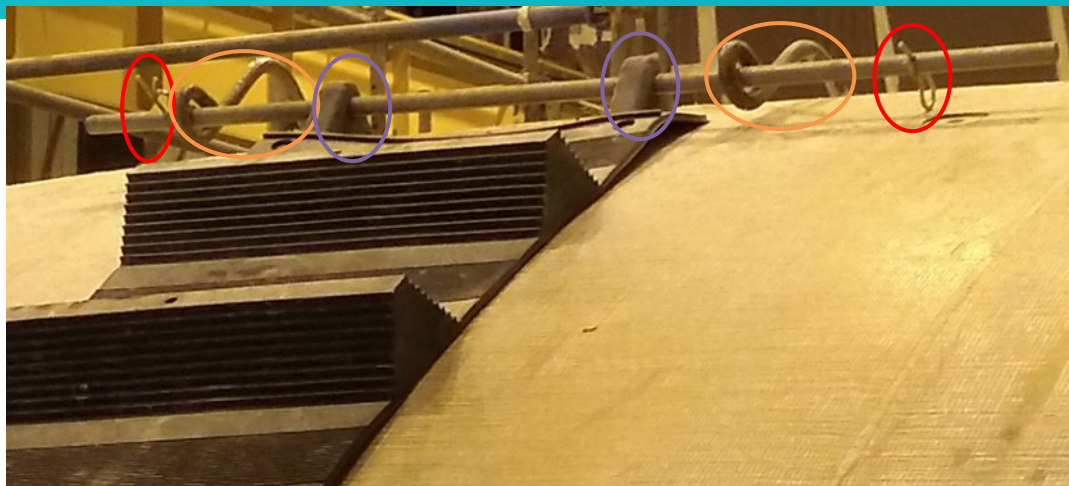
- Préparer la longueur de l'escalier en fonction de son futur emplacement :
  - Assembler plusieurs escaliers souples avec une barre en L et des goupilles de chaque côté.



- Placer une barre plate au niveau de la partie d'escalier qui sera la plus haute. L'escalier sera entouré, de part et d'autre, des crochets qui seront placés sur la structure CVR et des goupilles.

# MO-HAU-004

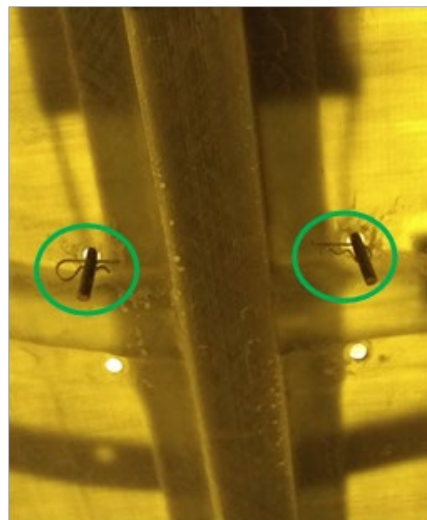
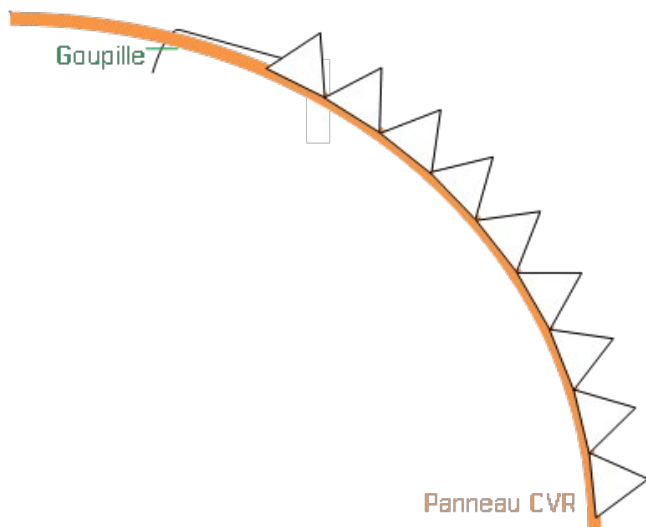
## Utilisation d'escaliers souples sur panneaux CVR



# MO-HAU-004

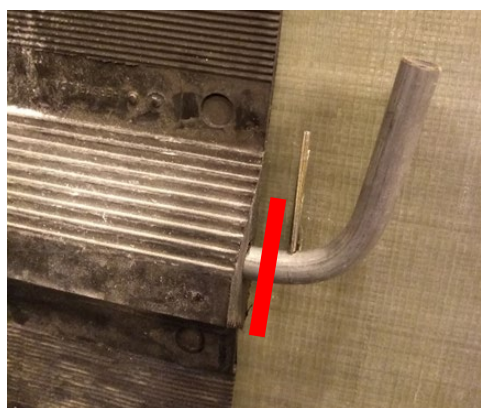
## Utilisation d'escaliers souples sur panneaux CVR

- ❑ Si l'escalier doit être posé en hauteur, hors de portée des bras, utiliser une nacelle pour déposer les crochets de l'escalier souple dans les trous présents sur la structure CVR.
- ❑ Se placer sous la structure pour mettre en place **les goupilles**.



### 2. Travailler sur l'escalier souple

- ❑ La formation harnais est obligatoire pour travailler sur l'escalier souple.
- ❑ Equipé du harnais à double longe, accrocher un premier crochet à la première jonction d'escalier, entre la goupille et l'escalier (trait rouge sur la 1<sup>ère</sup> photo ci-dessous).
- ❑ Monter l'escalier en restant toujours attaché à un point d'accroche.
- ❑ Une fois en haut, s'accrocher sur la barre, entre les deux attaches de l'escalier (trait bleu sur la 1<sup>ère</sup> photo ci-dessous).



# MO-HAU-004

## Utilisation d'escaliers souples sur panneaux CVR

- Une seule personne par escalier.

### 3. Ranger l'escalier

- A la fin des travaux, retirer les goupilles présentes sous la structure.
- Si besoin, utiliser la nacelle pour récupérer l'escalier.
  - Habilitations nacelle et harnais obligatoires.
- Démonter l'escalier et le ranger à l'abris de la poussière et des produits chimiques.

<b>Rédacteur :</b> O. VERON	<b>Vérificateur :</b> O. MABIRE Visa acquis	<b>Approbateur :</b> Y. HUMBERT	<b>Date :</b> 25/05/2021 <b>VISA :</b> ACQUIS Original à SM/HSE
--------------------------------	---	------------------------------------	---