

**Rappels des risques principaux :**

Bruit

Manutention  
manuelleUtilisation de  
produits chimiques**Pré-requis**

- Dégager les surfaces de circulation et les zones de travail
- Respecter le standard de maintenance et utiliser, le plus souvent possible, des outils d'aide à la maintenance

**Mode opératoire****1. Préparation du poste de travail**

- Vérifier que la zone de travail est dégagée
- Actionner la ventilation avant de débuter le ponçage, dès que possible
- Veiller au bon état des machines et des outils utilisés
- Avant de débuter les travaux d'injection, de nettoyage des pompes et de toilage : Porter les EPI spécifiques en plus des EPI obligatoires dans le bâtiment :

Protection du corps	Protection des mains
 Tenue TYVEK	 GANT de protection chimique TouchNTuff

*Les marques et modèles sont donnés à titre indicatif et peuvent être remplacés par des produits équivalents*

**2. Utilisation des ACD (Agents Chimiques Dangereux)**



- Étiqueter tous les contenants avec le nom du produit, les pictogrammes et les phrases de risque correspondantes (des contenants vides se trouvent au magasin)
- Suivre les consignes inscrites sur les armoires ACD
- Conserver au poste de travail uniquement les produits servant à l'activité journalière ou les ranger dans les armoires
- Placer les produits sur bacs de rétention
- Évacuer les déchets dans des conteneurs adaptés

# MO-ACT-003

## ACTIVITE DE PROTECTION THERMIQUE

### 3. Ponçage des moules

- Poncer uniquement dans la pièce prévue à cet effet et fermer la porte
- Porter les EPI suivants :

Protection des voies respiratoires	Protection de l'audition si >80dB(A)
 <p>Masque FFP3 pour les travaux de ponçage : Aura 9332+</p>	<p>Porter une protection auditive (bouchons en mousse, préformés, moulés, casque...)</p> 

- Nettoyer régulièrement la zone de ponçage

### 4. Réalisation des moules

- Mettre la ventilation avant de mettre en route les machines
- Utiliser de préférence les machines situées dans l'atelier CVR de Paoli et porter les EPI adaptés
- Porter un masque FFP3 lors de l'utilisation des machines ou lors du ponçage manuel

### 5. Fin du poste de travail

- Nettoyer et ranger son poste de travail quotidiennement
- Nettoyer les machines d'injection régulièrement
- Jeter les chiffons souillés dans des poubelles fermées spécifiques
- Utiliser des systèmes d'aspiration pour le nettoyage des sols et surfaces poussiéreuses
- Eteindre les lumières en partant et couper la pression le soir

## 6. Nettoyage de la machine d'injection

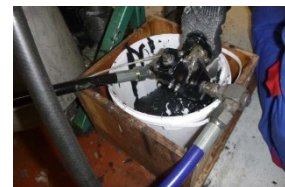


### Port des gants obligatoire

- Vider les deux cuves (A et B) en activant le pistolet afin d'évacuer la matière.



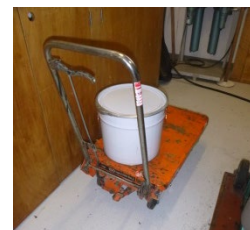
- Ouvrir les cuves et utiliser les raclettes pour pousser les produits vers le fond des cuves puis réactionner le pistolet.



- Aller chercher un bidon d'huile Baysilone avec un chariot roulant.



- Verser environ 5L d'huile dans chaque cuve et faire fonctionner la machine en circuit fermé pour nettoyer les cuves et les tuyaux.



### Port des gants, lunettes de sécurité et demi-masque obligatoire.



- Vider l'huile usagée dans un bac spécifique à l'aide du pistolet. Poser un chiffon au-dessus du bac pour éviter les éclaboussures.
- Ajouter 1 litre d'huile par bac pour les rincer.
- L'huile polluée doit être récupérée dans le bac. Ce dernier doit être fermé, l'inscription « HUILE HS » doit figurer sur le couvercle. Il doit être stocké sur un bac de rétention puis apporté à l'extérieur de Paoli, sur le bac de rétention approprié.



- Remplir les cuves A et B :
  - Utiliser l'ouvre-seau : retirer la protection de la lame, placer le seau dans la cale et faire un tour complet avec le seau et retirer la partie coupée.
  - Placer le seau dans la cuve adaptée et ouvrir le couvercle.
- Utiliser une raclette en métal pour pousser le produit dans la cuve (environ 6 seaux par cuve pour le remplir).
- Mise en fonctionnement de la machine.



Rédacteur : O. VERON	Vérificateur : S. MALENFANT Visa acquis	Approbateur : Y. HUMBERT	Date : 29/09/2022 Visa : Acquis Original à SM/HSE
-------------------------	---	-----------------------------	---