

Utilisation des flexibles et raccords tête de chat

Rappels des risques :



Asphyxie



Incendie



Coup de fouet des boyaux d'air

L'essentiel à retenir

- Préparer le poste de travail
- Respecter les mesures de prévention ci-dessous

Mesures de prévention

1. Type de flexibles

| Type de gaz | Utilisation | Identification | Responsable du routage | Photo |
|---|--|---|------------------------|-------|
| Air BP outillage | Alimentation outillage en énergie (meules, pistolets...) | Pas de couleur spécifique Indiquer l'utilisateur à chaque extrémité (entreprise/Chef d'équipe) | L'utilisateur | |
| Air BP respirable | -Alimentation des espaces confinés, renforcés ou points bas du bateau -Alimentation des masques du personnel travaillant sous adduction d'air | Flexible de couleur bleu UNIQUEMENT | Soutien | |
| Gaz neutre (type azote ou argon) | -Neutralisation de l'atmosphère -Inertage | Pas de couleur spécifique Autocollant spécifiant le risque tous les 3 mètres | L'utilisateur | |
| Acétylène | -Oxycoupage | Flexible de couleur rouge pour l'acétylène et bleue pour l'oxygène | L'utilisateur | |

- Pour les gaz neutres, protéger le flexible par une gaine ou un traitement anti feu, si l'exposition à des points chauds est supérieure à 1 semaine.
- Pour tout changement de flexible, le personnel de Naval Group doit se rendre au magasin. Pour les sous-traitants, l'approvisionnement est à définir selon le contrat.
- Les raccords doivent être équipés d'un système de purge

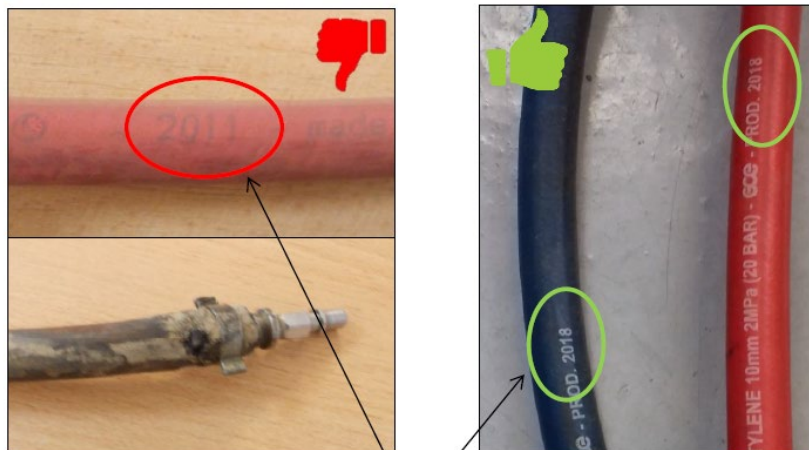
Utilisation des flexibles et raccords tête de chat de chat

Pour rappel, il est interdit de :

- Débrancher une nourrice d'air respirable
- D'utiliser des tricoclairs pour les gaz neutres
- De stocker les flexibles d'oxy-acétylène à bord

2. Vérification des boyaux

- Vérifier l'état des boyaux avant utilisation et les rapporter au magasin si défectueux.
- Pour les tuyaux gaz, la périodicité de changement est de 5 ans, sauf en cas de détérioration prématurée (fissure, gonflement).



Date de validité = Date de fabrication + 5 ans

3. Raccords « tête de chat »

L'utilisation des raccords du type « tête de chat » ou raccords « express » n'est autorisée que dans certaines situations de travail :

1) Transports des liquides :

- Transport d'eau depuis le réseau d'alimentation (eau potable) : uniquement à la pression nominale du réseau de distribution
- Évacuation par gravité de liquides (écoulement de liquides sans pression)

2) Transports de l'air comprimé :

- Raccords montés sur boyaux souples, autorisés pour le transport d'air comprimé industriel, uniquement lorsque tous les raccords sont équipés de verrouillages par câbles anti-fouets
- Utilisation dans l'alimentation en air comprimé industriel : seulement lorsque les raccords sont immobilisés par bridage mécanique rendant le démontage intempestif impossible

Consignes d'utilisation :

- Réaliser un contrôle visuel pour vérifier l'état des raccords
- Vérifier la mise en place des estropes ou câbles anti-fouet



Utilisation non autorisée

- Pour le transport d'eau depuis le réseau d'alimentation si mise en surpression
- Pour le raccordement à des machines portatives pneumatique

| | | | |
|---|--|--|---|
| Rédacteur : Manager de prévention | Vérificateur : RDD BEMO Visa acquis | Approbateur : Directeur SSTE | Date : 14/12/2020 VISA : ACQUIS Original à SM/HSE |
|---|--|--|---|